

SESSION 2

The Smart School Selection



សក្តិសម



**Education is the passport
to the future, for tomorrow
belongs to those who
prepare for it today.**

Malcolm X

EVERYDAYPOWER



คลาสนี้

เรียนอะไรบ้าง?





หัวข้อ ที่จะเรียนวันนี้

- คำถามจาก Session 1
- หลักสูตรสำคัญอย่างไร?
- โรงเรียน English Program คืออะไร
- โรงเรียนนานาชาติ คืออะไร
- EP/Inter ต่างกันอย่างไร
- หลักสูตรอินเตอร์ที่นิยมในประเทศไทย
- โรงเรียนหลักสูตรไหนถึงจะเหมาะกับลูกของเรา



คำถามจาก SESSION 1





หลักสูตรสำคัญ อย่างไร??



หลักสูตรสำคัญอย่างไร?

- วิชาการที่แตกต่าง
- ทักษะที่แตกต่าง
- ตัวตนที่แตกต่าง





เวลาที่ลูกอยู่โรงเรียน



จำนวนปี: 15 ปี

จำนวนวัน: 180 วัน

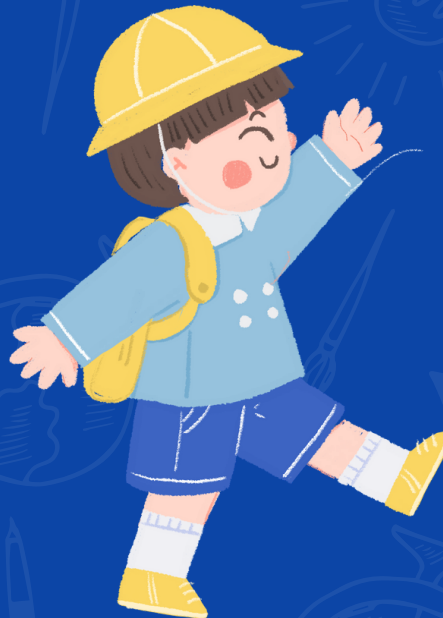
จำนวนชั่วโมง: 8 ชั่วโมง

$$15 \times 180 \times 8 = 21,600 \text{ ชั่วโมง}$$



EP School

คืออะไร?



โรงเรียนหลักสูตร

ENGLISH PROGRAM / BILINGUAL SCHOOL

- ส่วนมากจะสอนตามหลักสูตรกระทรวงศึกษาธิการ ไทย แต่จะเพิ่มปริมาณการสอนภาษาอังกฤษ
- ในส่วนการเรียนการสอนวิชาที่เป็นภาษาอังกฤษ บางโรงเรียนมีการนำหลักสูตรของต่างประเทศเช่น British Curriculum หรือ IB Curriculum มาใช้
- ในส่วนวิชาที่สอนด้วยภาษาไทยนั้น ยึดตามกระทรวงศึกษาธิการ



โรงเรียนหลักสูตร

ENGLISH PROGRAM / BILINGUAL SCHOOL

- มีชื่อเรียกแตกต่างกันไป ตามปริมาณการเรียนภาษาอังกฤษในแต่ละโรงเรียน เช่น
 - **EP (English Program)**
จัดการเรียนการสอนในวิชาต่างๆด้วยภาษาอังกฤษ
เกือบทุกวิชาจะเรียนเป็นภาษาอังกฤษ ยกเว้นบางวิชา
เช่น ภาษาไทย สังคมศึกษา ที่ยังคงมีการเรียนการสอน
ด้วยภาษาไทยเหมือนกับโรงเรียนปกติ



โรงเรียนหลักสูตร

ENGLISH PROGRAM / BILINGUAL SCHOOL

- **MEP (Mini English Program)**

จัดการเรียนการสอนเป็นภาษาอังกฤษทั้งหมด 3 วิชา ได้แก่ คณิตศาสตร์ (Mathematics), วิทยาศาสตร์ (Science) และภาษาอังกฤษ (English)

- **IEP (Intensive English Program)**

เน้นหนักไปที่วิชาภาษาอังกฤษ มีความเข้มข้นในการเรียนการสอนวิชาภาษาอังกฤษเป็นพิเศษ ส่วนวิชาอื่นๆ ยังคงสอนด้วยภาษาไทย



โรงเรียนหลักสูตร

ENGLISH PROGRAM / BILINGUAL SCHOOL

- **ตัวอย่าง :**

- โรงเรียนเซนต์โยเซฟ คอนแวนต์ EP
- โรงเรียนกว้างเจ้า
- โรงเรียนทานตะวันไตรภาษา
- โรงเรียนสาริต ปทุมวัน EPTS
- Beaconhouse แยมสอาด รังสิต
- กรุงเทพคริสเตียน
- โรงเรียนทิวไผ่งาม
- โรงเรียนปัญญารัตน์



โรงเรียนหลักสูตร *ENGLISH PROGRAM / BILINGUAL SCHOOL*

โรงเรียน International Bilingual School

โรงเรียนที่จัดการเรียนการสอนโดยผสมผสานระหว่าง
หลักสูตรไทยของกระทรวง และ หลักสูตรจากต่างประเทศ
เช่น หลักสูตรอังกฤษ/IB

- ตัวอย่าง:
 - โรงเรียนอำนวยการศิลป์ (ANS)
 - โรงเรียนสาริตรังสีต
 - โรงเรียนเลิศหล้า





International School

คืออะไร?



โรงเรียนหลักสูตรนานาชาติ

- เน้นการสอนด้วยภาษาอังกฤษเป็นหลัก
- บางโรงเรียนที่เป็นโรงเรียนหลักสูตร 3 ภาษา เพิ่มเติมภาษาจีน หรือ ภาษาญี่ปุ่นเข้าไปด้วย
- หลักสูตรของโรงเรียนนานาชาติก็มีหลายหลักสูตร ซึ่งแต่ละหลักสูตรจะมีจุดเด่นแตกต่างกัน เช่น
 - American Curriculum (US Curriculum)
 - British Curriculum
 - IB Curriculum
 - Singapore Curriculum
 - อื่นๆ เช่น แคนาดา, ญี่ปุ่น, สวิสเซอร์แลนด์, เยอรมัน





EP / INTER ***ต่างกันอย่างไร?***





***English
Program***

VS

***International
Program***



ENGLISH และ INTERNATIONAL PROGRAM ต่างกันอย่างไร?

International School	English Program School
 <p>หลักสูตรจากต่างประเทศ เช่น British, US, IB, Singapore และ อื่นๆ</p>	<p>หลักสูตรจากกระทรวงศึกษาธิการ /เสริมด้วยหลักสูตรจากต่างประเทศ</p>
 <p>ครูเจ้าของภาษา หรือครูต่างชาติที่เป็น Native Speaker</p>	<p>ครูเจ้าของภาษา และครูที่ไม่ใช่เจ้าของภาษา *ต้องได้คะแนนสอบ TOEFL >= 550 / IELTS >= 5.5 หรือ TOEIC >= 600</p>
 <p>\$\$\$</p>	<p>\$\$</p>
 <p>จุดเด่น</p> <ul style="list-style-type: none">• ภาษาอังกฤษและ ภาษาที่สามค่อนข้างแน่น• ภาษาไทย อ่านออก เขียนได้ แต่ไม่แน่นมาก• มีความมั่นใจ กล้าแสดงออกในแบบต่างชาติ• Facility ต่างๆค่อนข้างเพียบพร้อม• ได้เปรียบหากอยากไปเรียนต่อต่างประเทศในระดับมหาวิทยาลัย	<p>จุดเด่น</p> <ul style="list-style-type: none">• ค่าเทอมเป็นมิตรกับผู้ปกครอง• ภาษาไทยแข็งแรง• ภาษาอังกฤษแน่น• มีความเข้าใจในเรื่องศิลปะ วัฒนธรรมไทยสูง• สามารถเรียนต่อในระดับมหาวิทยาลัยในประเทศไทยภาคภาษาไทยได้ง่ายกว่า เด็กนานาชาติ



ENGLISH และ INTERNATIONAL PROGRAM ต่างกันอย่างไร?

	International School	English Program School
	ระดับอนุบาล	
	ภาษาอังกฤษ 100%	ภาษาอังกฤษ 50%
	ภาษาไทยอย่างน้อยสัปดาห์ละ 5 คาบ	ภาษาไทย 50%
	ประมาณ 10 - 20 คน	ไม่เกินห้องละ 25 คน
	ระดับประถมศึกษา	
	ภาษาอังกฤษ 100%	สอนเป็นภาษาอังกฤษเฉพาะวิชา
	ภาษาไทยอย่างน้อยสัปดาห์ละ 5 คาบ	<ul style="list-style-type: none"> • ภาษาอังกฤษ • คณิตศาสตร์ • วิทยาศาสตร์ • พลศึกษา
	ประมาณ 10 - 20 คน	ไม่เกินห้องละ 30 คน



ENGLISH และ INTERNATIONAL PROGRAM ต่างกันอย่างไร?

International School

English Program School

ระดับมัธยมศึกษา



ภาษาอังกฤษ 100%



ภาษาไทยอย่างน้อยสัปดาห์ละ 5 คาบ



ประมาณ 15 - 20 คน

สอนเป็นภาษาอังกฤษได้ทุกวิชา ยกเว้น

- วิชาภาษาไทย
- วิชาสังคมศึกษา ในส่วนที่เกี่ยวข้องกับความ เป็นไทย กฎหมายไทย ประเพณีและ วัฒนธรรมไทย

ไม่เกินห้องละ 30 คน

การประเมินผล



มีการสอบประเมินผลตามหลักสูตรที่เรียน เช่น หากเรียนเป็นหลักสูตร ภาษาอังกฤษ จะต้องสอบ IGCSE

เหมือนกับนักเรียนไทย และมีการสอบ วัดความสามารถทางภาษาอังกฤษ เช่น TOEFL หรือ IELTS หรือ TOEIC ตามเกณฑ์ที่โรงเรียนกำหนด



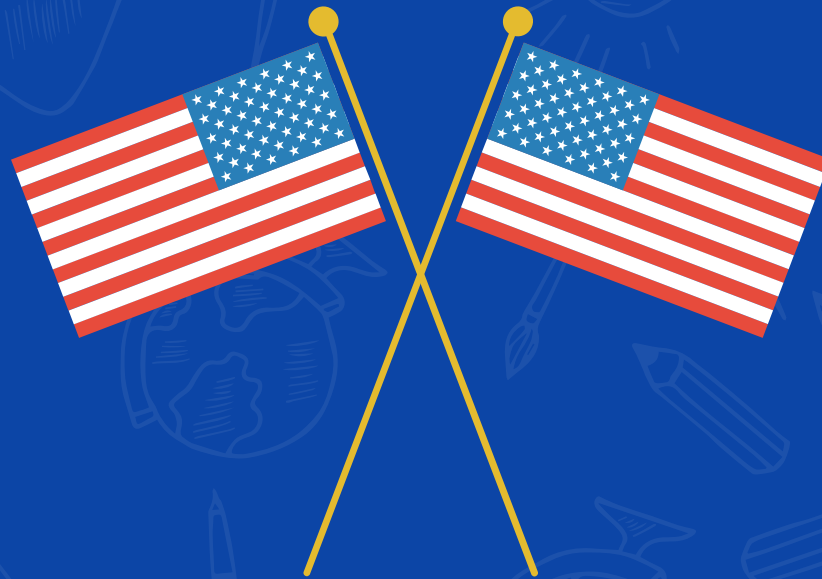


โรงเรียนนานาชาติ **มีหลักสูตรอะไรบ้าง?**





US Curriculum



โรงเรียนหลักสูตรนานาชาติ

US CURRICULUM



- เน้นพัฒนาผู้เรียนรอบด้าน ทั้งด้านวิชาการและกิจกรรมต่างๆ ทำให้ผู้เรียนมีความรู้ที่กว้างและหลากหลาย
- เด็กเล็กจะเน้นเรื่องการพัฒนาให้ปรับตัวเข้าสู่สังคมโรงเรียน และเตรียมพร้อมเข้าสู่ระดับโตขึ้นไป
- แบ่งระดับชั้นออกเป็น
 - ELEMENTARY: GRADE 1 - 5
 - MIDDLE SCHOOL: GRADE 6 - 8
 - HIGH SCHOOL: GRADE 9 - 12



โรงเรียนหลักสูตรนานาชาติ

AMERICAN CURRICULUM

- เป็นหลักสูตรที่ค่อนข้างมีความหลากหลาย เนื่องจากว่าหลักสูตรของอเมริกันนั้นจะมีความแตกต่างกันในแต่ละรัฐ ทำให้หลักสูตรในแต่ละโรงเรียนจะค่อนข้างแตกต่างกันไปตามมลรัฐนั้นๆ
- ต้องได้รับการประเมินและรับรองจากองค์กรจากสหรัฐอเมริกาที่เป็นที่รู้จักระดับสากล เช่น WASC, NEASC



โรงเรียนหลักสูตรนานาชาติ

AMERICAN CURRICULUM

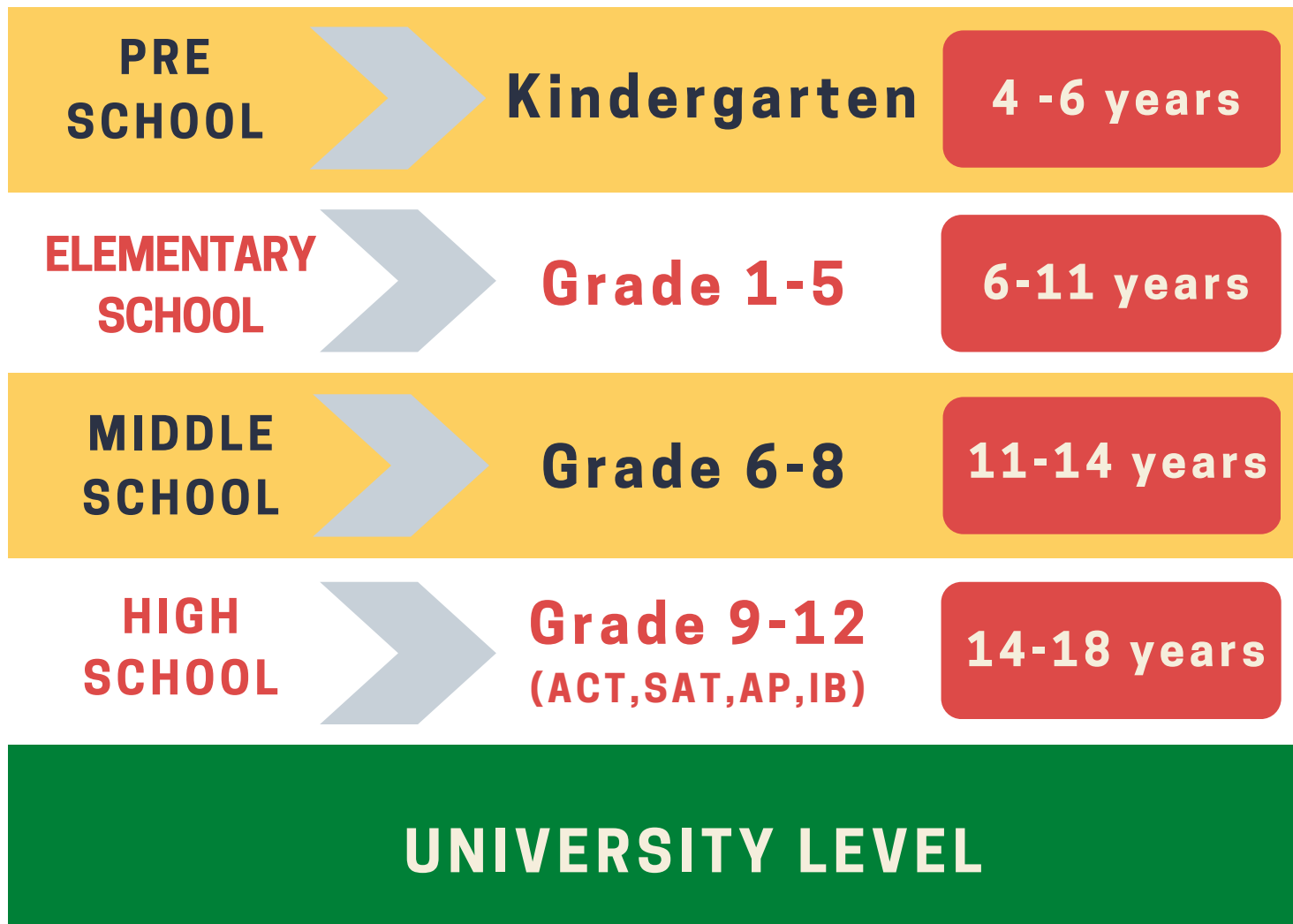
ตัวอย่าง :

- International School of Bangkok (ISB)
- Ruamrudee International School (RIS)
- BASIS International School Bangkok
- American School of Bangkok (ASB)
- Berkeley International School
- Bangkok Adventist International School
- Ekamai International School
- Thai-Chinese International School
- Wells International School
- Verso International School



โรงเรียนหลักสูตรนานาชาติ

AMERICAN CURRICULUM





UK Curriculum



โรงเรียนหลักสูตรนานาชาติ

UK CURRICULUM



- เน้นปูพื้นฐานให้เด็กๆ ได้เรียนหลากหลาย เพื่อค้นหาสิ่งที่ตัวเองชอบ
- จะค่อยๆ เรียนเฉพาะทางมากขึ้นในระดับมัธยมต้น
- ใน 2 ปี สุดท้ายในระดับ A Levels จะเปรียบเสมือนการเรียนแบบ Pre-University ที่ค่อนข้างลึกในรายวิชาที่เด็กๆ สนใจ



โรงเรียนหลักสูตรนานาชาติ

BRITISH CURRICULUM

- แบ่งระดับชั้นออกเป็น 6 Key Stages
 - Key Stage 1 : Year 1 - 2
 - Key Stage 2 : Year 3 - 6
 - Key Stage 3 : Year 7 - 9
 - Key Stage 4 : Year 10 - 11
 - Key Stage 5 : Year 12 - 13
- การศึกษาภาคบังคับของอังกฤษ เมื่อเรียนจบที่ Key Stage 4 หรือ Year 11 จะมีการสอบวัดระดับ IGCSE
- Key Stage 5 จะถือเป็นการเรียนในวิชาเฉพาะที่ต้องใช้ในการสมัครเรียนต่อในมหาวิทยาลัย



โรงเรียนหลักสูตรนานาชาติ

BRITISH CURRICULUM

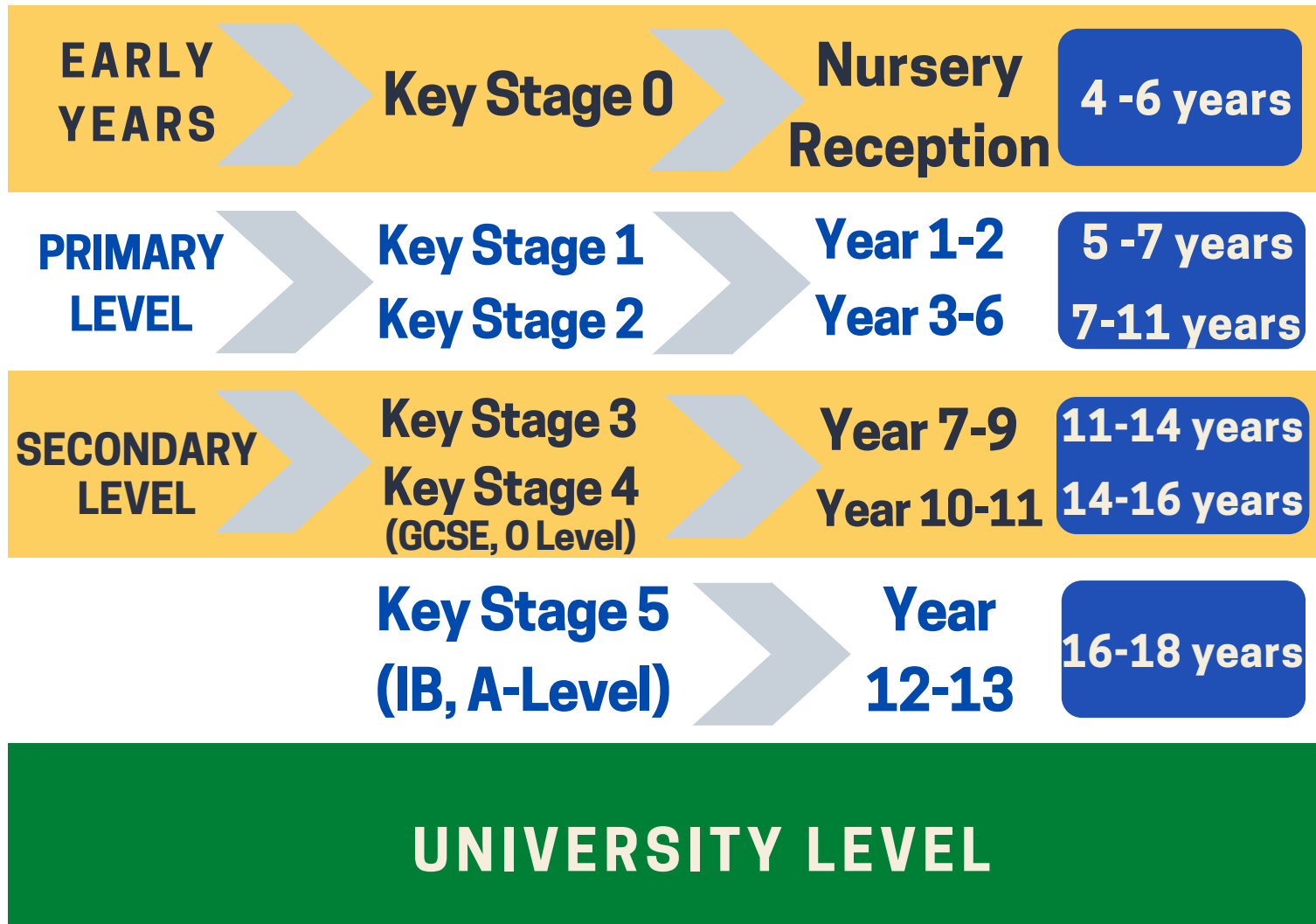
ตัวอย่าง:

- Bangkok Patana School
- Bangkok Prep International School
- Brighton College Bangkok
- Denla British School
- Harrow International School Bangkok
- King's College International School Bangkok
- Regent's International School Bangkok
- Shrewsbury International School
- St. Andrews International School Bangkok
- Wellington College International School Bangkok



โรงเรียนหลักสูตรนานาชาติ

BRITISH CURRICULUM





IB Curriculum



โรงเรียนหลักสูตรนานาชาติ

IB CURRICULUM



- ถือว่าเป็นหลักสูตรสำหรับนานาชาติอย่างแท้จริง โดยมีจุดมุ่งหมายเพื่อรองรับนักเรียนนานาชาติที่ย้ายมาจากประเทศอื่นหรือย้ายมาจากหลักสูตรอื่นๆ
- เน้นให้เด็กๆ เรียนรู้สิ่งต่างๆ ผ่านการค้นคว้าและหาคำตอบ ทำให้เด็กๆ จะมีจุดเด่นในเรื่องของการวิเคราะห์และการปัญหาสิ่งต่างๆ ได้ดี



โรงเรียนหลักสูตรนานาชาติ

IB CURRICULUM



- สอนให้เด็กมีแนวคิดในการสร้างและพัฒนาโลกและสังคมที่เราอยู่ให้ดีขึ้นเข้าใจและยอมรับในความแตกต่างของผู้อื่นไม่ว่าจะเป็นในแง่ของ เชื้อชาติ, ความคิดเห็น หรือแนวคิดทางการเมือง
- ต้องได้รับการอนุมัติจากองค์กร IBO ถึงจะสามารถสอนด้วยหลักสูตรนี้ได้
- แบ่งระดับชั้นออกเป็น
 - PYP (อายุ 3-12 ปี)
 - MYP (อายุ 11-16 ปี)
 - DP (อายุ 16-19 ปี)



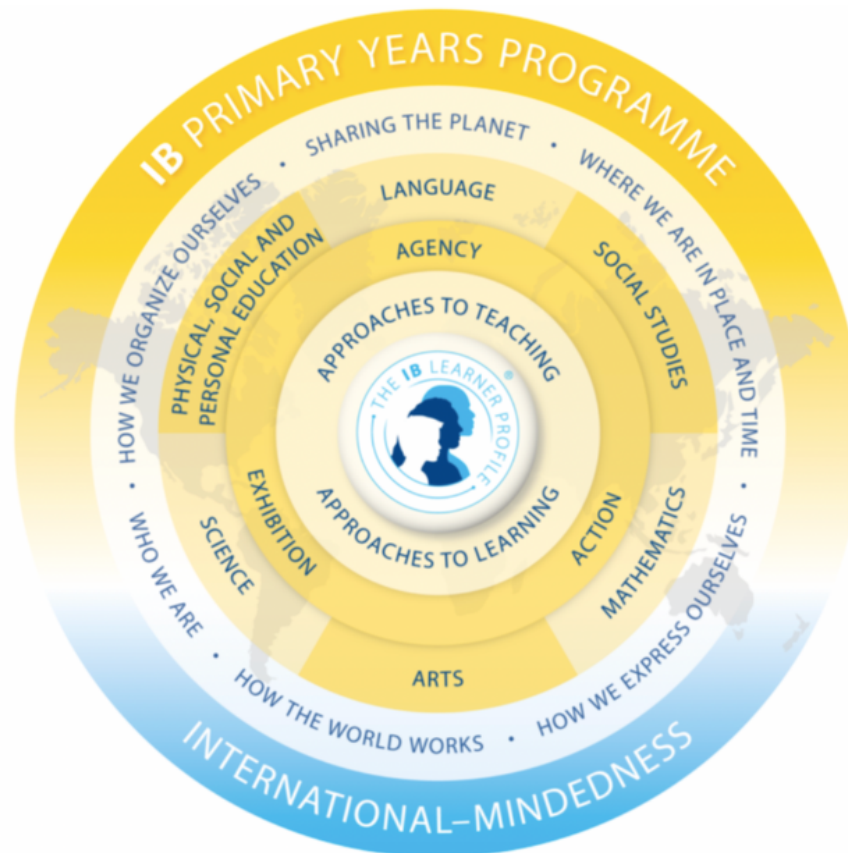
โรงเรียนหลักสูตรนานาชาติ

IB CURRICULUM



Pre K- G5 -> IB Primary Year Program

- Pre K- K3 Early Year Program
- G1- G5 IB Primary Year Program



โรงเรียนหลักสูตรนานาชาติ

IB CURRICULUM



G6-G10 -> IB Middle Year Program (IB MYP)

- The MYP Programme is based on three very important ideas:
- integrated learning, global engagement, and intercultural understanding.



โรงเรียนหลักสูตรนานาชาติ

IB CURRICULUM



G11-G12 -> IB Diploma Program



โรงเรียนหลักสูตรนานาชาติ

IB CURRICULUM



โรงเรียนนานาชาติหลักสูตร IB ในประเทศไทยที่มีสอนครบตั้งแต่ PYP ไปจนถึงระดับชั้น IB DP ในปัจจุบันมีเพียงแค่ 6 โรงเรียนในประเทศไทย ได้แก่

1. Concordian International School (CIS)
2. KIS International School
3. NIST International School
4. Prem Tinsulanonda International School (เชียงใหม่)
5. UWC Thailand International School (ภูเก็ต)
6. American Pacific International School (เชียงใหม่)



โรงเรียนหลักสูตรนานาชาติ

IB CURRICULUM



**PRIMARY YEARS
PROGRAM (PYP)**



3 - 12 years

**MIDDLE YEARS
PROGRAM (MYP)**



11 - 16 years

**DIPLOMA
PROGRAM (DP)**



16 - 19 years

**CAREER-RELATED
PROGRAM**



UNIVERSITY LEVEL



Singapore Curriculum



โรงเรียนหลักสูตรนานาชาติ

SINGAPORE CURRICULUM



- เป็นหลักสูตรที่อิงตามหลักสูตรการศึกษาของประเทศสิงคโปร์
- สอนโดยใช้ 3 ภาษา ได้แก่ อังกฤษ จีน และ ไทย
- เข้มข้นในด้านวิชาการมากกว่าหลักสูตรการศึกษานานาชาติอื่นๆ
- เน้นวิชาคณิตศาสตร์, วิทยาศาสตร์, ภาษาอังกฤษ และจีน
- หลักสูตรสิงคโปร์ในไทย ส่วนมากจะยึดตาม
 - หลักสูตรของสิงคโปร์ ในช่วงระดับประถม
 - หลักสูตรอังกฤษ ในระดับมัธยม



โรงเรียนหลักสูตรนานาชาติ

SINGAPORE CURRICULUM



ตัวอย่าง :

- Anglo Singapore International School (ASIS)
- Glory Singapore International School
- Singapore International School of Bangkok (SISB)
- Siam Singapore International School (SSIS)
- Thai -Singapore International School (TSIS)

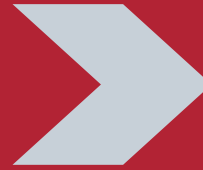


โรงเรียนหลักสูตรนานาชาติ

SINGAPORE CURRICULUM



PRIMARY 1- 6



6 - 12 years

SECONDARY 1- 4



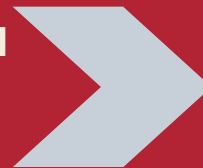
13 - 16 years

POST SECONDARY

JUNIOR COLLEGE

INSTITUTE OF TECHNICAL EDUCATION

POLYTECHNICS



17 - 19 years

UNIVERSITY LEVEL



ตารางเทียบอายุ ในหลักสูตรต่างๆ





เทียบอายุในหลักสูตรต่างๆ

อายุ	American	British	IB	Singapore
3-4	PRE SCHOOL	EARLY YEAR	IB PYP	KINDERGARTEN
4-5				
5-6				
6-7	ELEMENTARY	PRIMARY	IB PYP	PRIMARY
7-8				
8-9				
9-10				
10-11				
11-12	MIDDLE SCHOOL	SECONDARY	IB MYP	SECONDARY
12-13				
13-14				
14-15	HIGH SCHOOL	SIXTH FORM	IB DP	SIXTH FORM
15-16				
16-17				
17-18				



โรงเรียนหลักสูตรไหนดี จะเหมาะกับลูกของเรา?



ความแตกต่างระหว่างระบบการศึกษานานาชาติ



US

เน้นการเรียนแบบกว้าง
รู้รอบด้าน

ในระดับ High School
นักเรียนจะสามารถเลือก
เรียน วิชา Advanced
Placement Program
ได้ เพื่อลงลึก
ในวิชาที่ตนเองสนใจ

มีทั้งโรงเรียนที่เป็น
โรงเรียนสาขาจากอเมริกา
และ โรงเรียนที่มีเฉพาะใน
ไทย



UK

เน้นให้เรียนรู้แบบกว้างใน
ช่วงเด็กเล็ก และ ลงลึก
ขึ้นเรื่อยๆเมื่อโตขึ้นไป

นักเรียนจะมีการทดสอบ
IGCSE ในช่วง Y10 (ม.3)

ในระดับ Sixth Form
(ม4-6) จะเป็นการเรียน
วิชาเฉพาะทางขั้นสูง ที่
เรียกว่า A Levels

มีทั้งโรงเรียนที่เป็น
โรงเรียนสาขาจาก
อังกฤษ และ โรงเรียนที่
มีเฉพาะในไทย

เป็นหลักสูตรที่ใช้สอนใน
โรงเรียนนานาชาติของ
ประเทศไทยมากที่สุด



IB

เน้นการเรียนแนวบูรณา
การ ผ่าน Unit of
Inquiry ต่างๆ

หลักสูตร IB จะแบ่งเป็น
3 ระดับ คือ

- IB PYP ระดับ
ประถม
- IB MYP ระดับ
มัธยมต้น
- IB DP ระดับมัธยม
ปลาย

โรงเรียนนานาชาติที่
สอนด้วยหลักสูตร IB
มีจำนวนไม่มาก



SINGAPORE

เน้นการเรียนโดยเฉพาะ
วิชา คณิตศาสตร์,
วิทยาศาสตร์และ ภาษา
อังกฤษ และภาษาจีน

โรงเรียนนานาชาติ
หลักสูตรสิงคโปร์ส่วน
ใหญ่จะเน้นเรียนตาม
สิงคโปร์ในช่วงประถม

เมื่อขึ้นสู่ระดับมัธยมจะ
ปรับไปเรียนตาม UK
Curriculum

มีทั้งโรงเรียนที่เป็น
โรงเรียนสาขาจาก
สิงคโปร์ และ โรงเรียน
ที่มีเฉพาะในไทย

WHAT'S NEXT?




เปรียบเทียบค่าเล่าเรียนหลักสูตรต่างๆ

โรงเรียนนานาชาติจ่ายแพงกว่าเพราะอะไร?

วางแผนประมาณค่าเล่าเรียนให้ลูกอย่างไรดี?
งบเท่านี้ได้โรงเรียนประมาณไหน?

เรื่องเงิน เรื่องใหญ่ ต้องวางแผนกันดีๆ

A close-up portrait of Harry Wong, a middle-aged man with dark hair, wearing glasses and a dark suit jacket over a light-colored shirt. He is smiling slightly and looking towards the camera. The background is dark.

The most important day of a person's education is the first day of school, not Graduation Day.

— *Harry Wong* —

AZ QUOTES